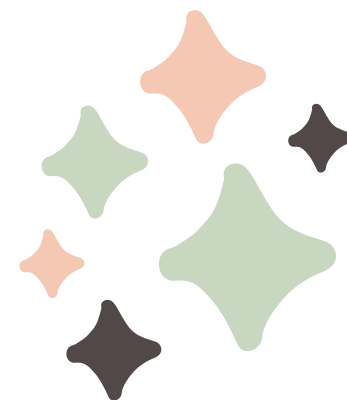
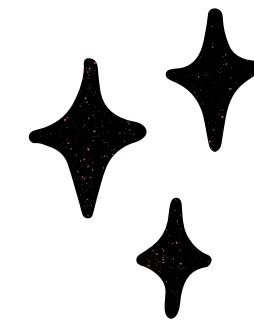


トイレの
お片づけ

toilet



トイレのお片づけのポイント



トイレは清潔第一！！掃除しやすいトイレを目指そう



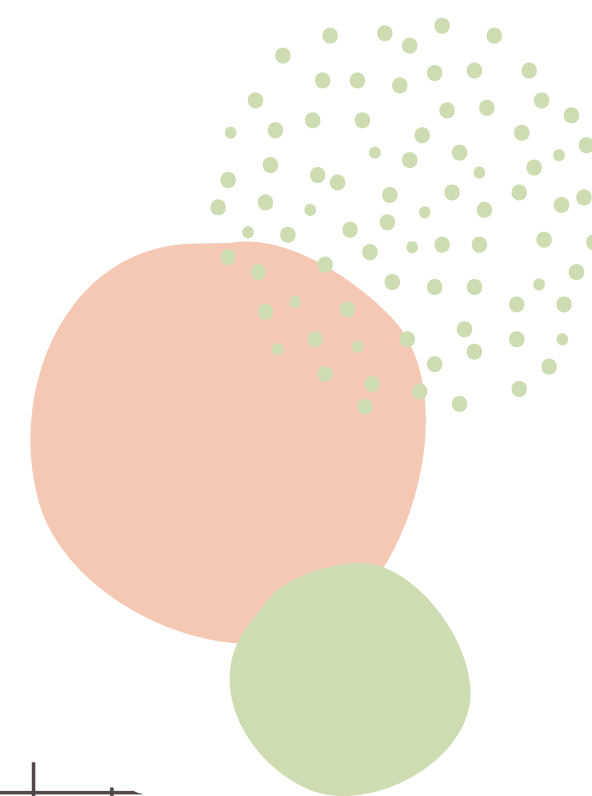
掃除しやすいようにモノは最低限



床置きも極力なくすたく！

～トイレに置くモノの例～

- トイレトペーパーの予備
- 掃除用具
- 生理用品 (+収納ケース)
- トイレトレーニングのグッズ



ちなみに

なつきの家は...



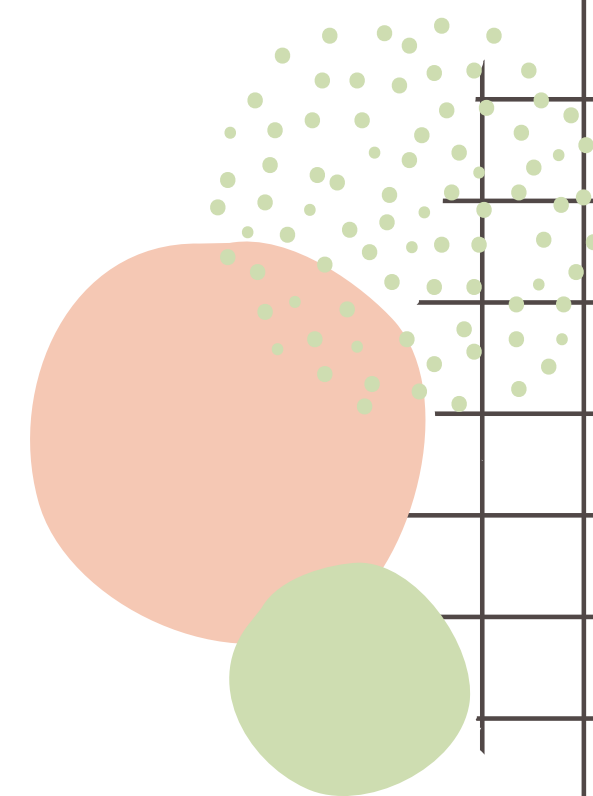
極力モノは少なくして
掃除しやすく！



上の収納は
トイレットペーパーと生理用品。
トイレットペーパー予備は
他の場所にストック。



下の収納には
掃除用具を。
ブラシはなく
流せるトイレブラシを
手袋をつけて使用。





タイプ別アドバイス



●本能センター

面倒くさがりのため、ついつい「簡単に掃除できるグッズ」を揃えがち。
使っていない掃除グッズはない？



●感情センター

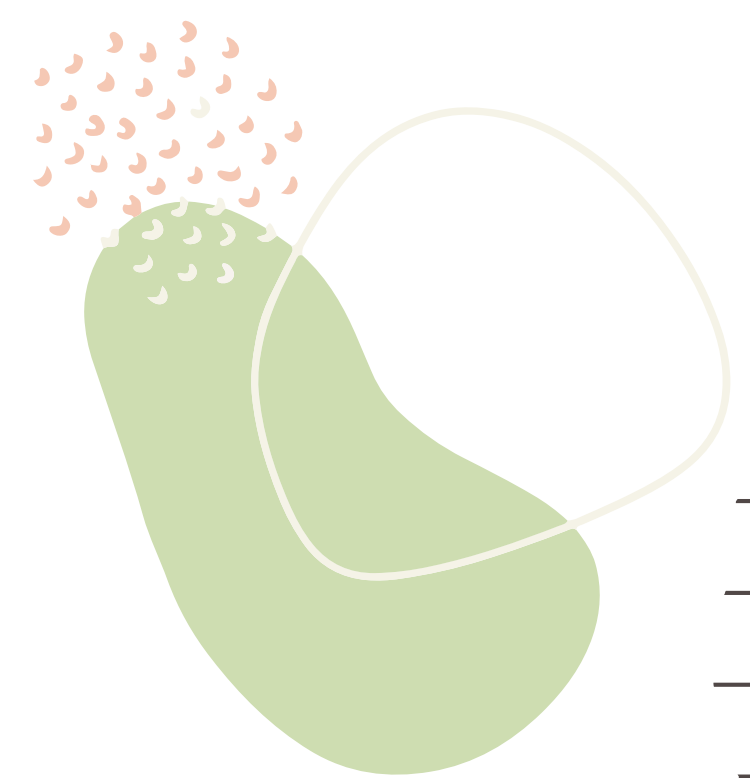
トイレにもインテリア重視で飾りたいモノを多く飾っていない？
それらは清潔を保っている？



●思考センター

トイレットペーパーや生理用品、多くなりがちじゃない？
1袋使うのにどの程度期間を要するか、データをとってみるのも良いかも。

さあ、やってみよう！



check&try!

だす

✔ トイレに置いていたモノにはどんなモノがある？

✔ 収納計画書と比較してどう？

わかる

✔ そのなかで、トイレに置かなくても良いモノはある？

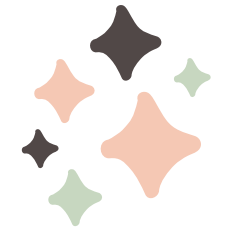
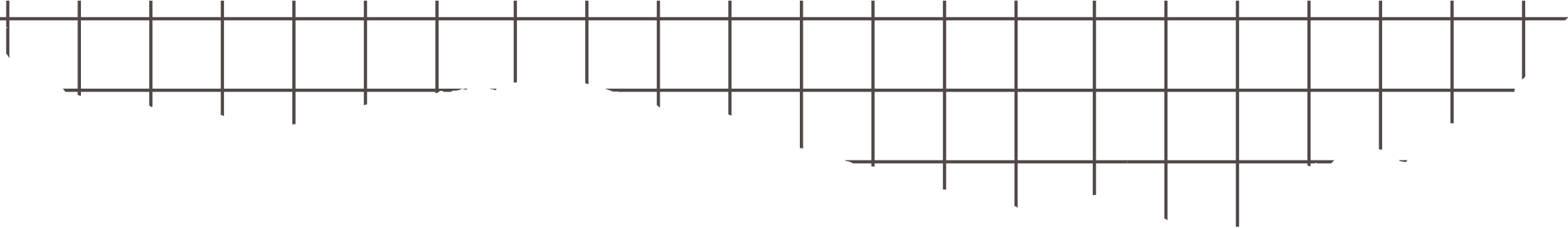
✔ 残すモノは分類ごとに分けてみて

しまう

✔ 使う頻度を考えてしまっていこう

床置きをなくそう！！





Thank you!!

引き続き、次のスライドも見てくださいね。
わからないところはいつでもLINEしてください♪

