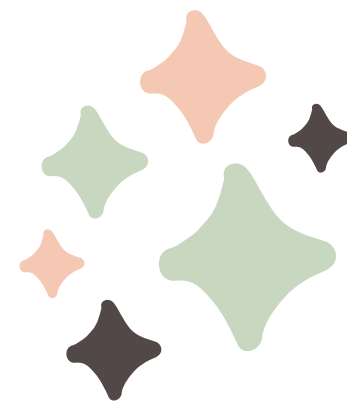
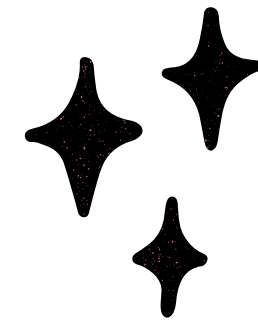


# 玄関の お片づけ

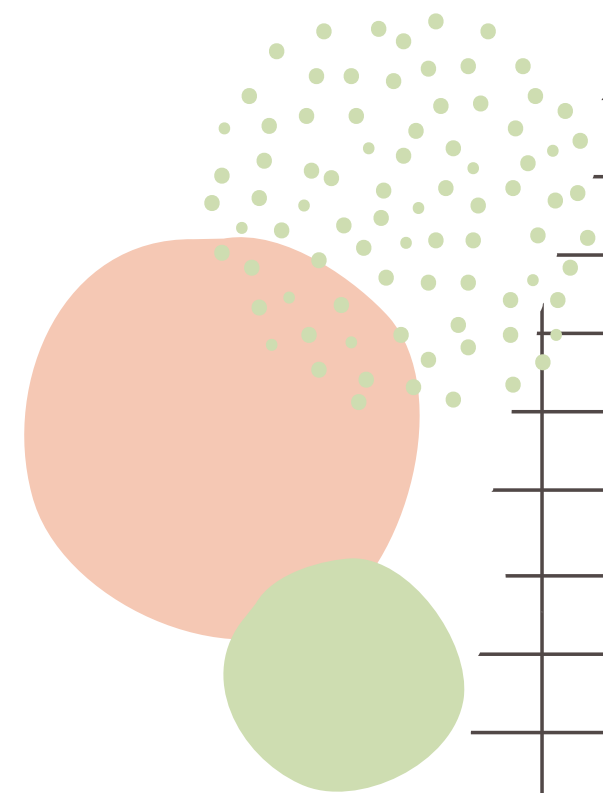
entrance



# 玄関のお片づけのポイント



- ✔ 「玄関は家の顔」来客にも見え、家族も気づきやすい場所！
- ✔ 靴は使用頻度別で収納する！もちろん管理できる量に
- ✔ その他、玄関においておきたいものは目的別で収納！



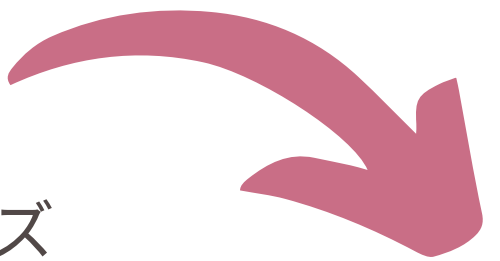
ちなみに  
なつきの家は...



下駄箱収納



郵便や荷物を開封  
できるセットを収納。



シューズ  
クローゼット



100均のボックスに  
靴を入れてラベリング。  
季節に応じて入れ替えて  
使用頻度ごとに。

あとは動線を考えて  
家族1人2着程度  
アウターとバッグを収納。



ラベリング



エコバッグや  
傘・帽子などを  
目的ごとに。

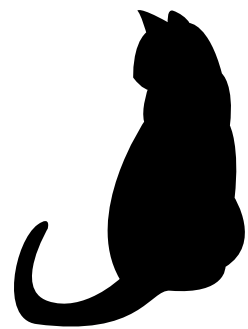


# タイプ別アドバイス



- 本能センター

「とりあえず」届いた郵便物やDMを下駄箱の上に置いていない？  
玄関こそスッキリ！を家族と一緒に体感してみてください。



- 感情センター

「昔のお気に入り」だった靴、残してない？  
今の気持ちを重視してみてください。  
玄関も、好きなものを飾る空間にすると気持ちが上がるかも。

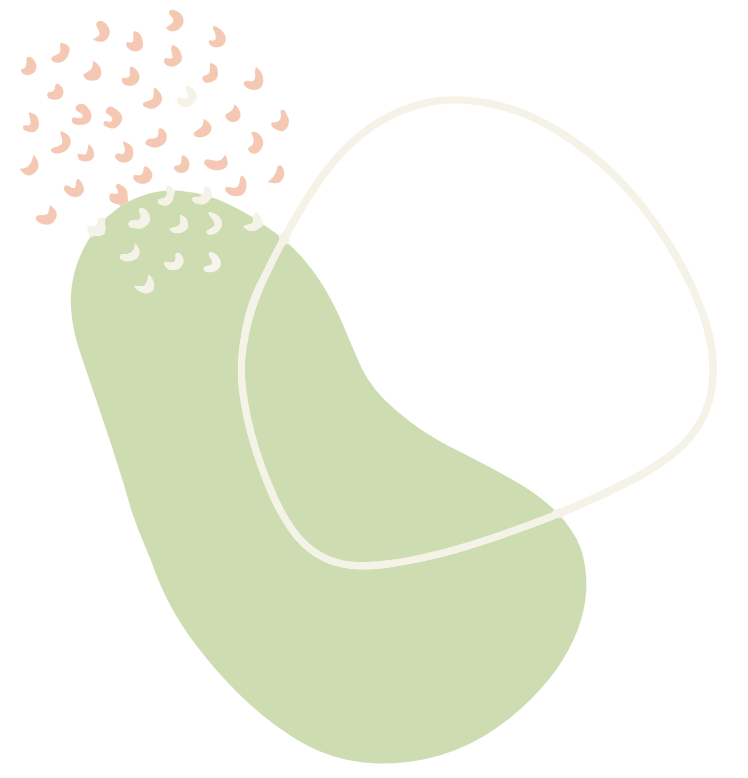


- 思考センター

「～用」でたくさん靴や傘・上着などを持っていない？  
収まりきらない＝管理しきれないのかも。  
どうしても残すものは、クローゼット等他の場所に移すのもひとつ。



さあ、やってみよう！



check&try!

だす

✔ 玄関にはどんなモノがあった？靴は何足持っていた？

✔ 収納計画書と比較してどう？

✔ 持っていることすら忘れていた靴はない？

わかる

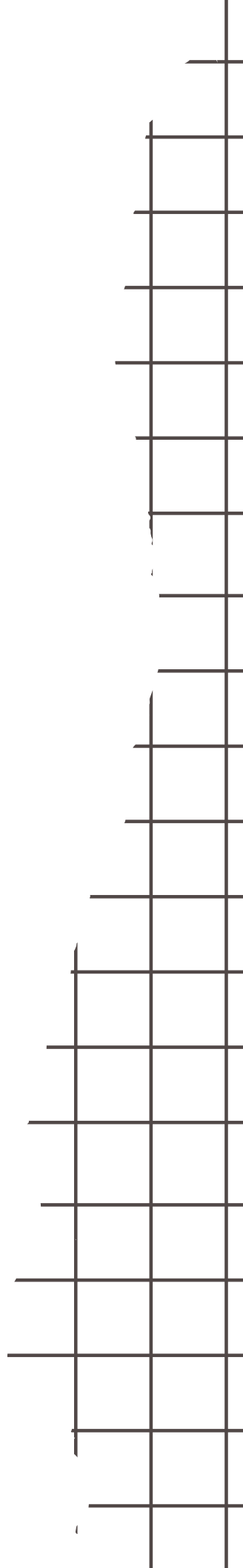
✔ 人別・用途別・頻度別で分けて

✔ 必要なら棚板を外したり高さを工夫して

しまう

✔ 使う頻度を考えてしまっていこう

たくさんの靴、管理しきれない？  
靴底のすり減り、汚れや劣化は？



# Thank you!!

引き続き、次のスライドも見てくださいね。  
わからないところはいつでもLINEしてください♪

