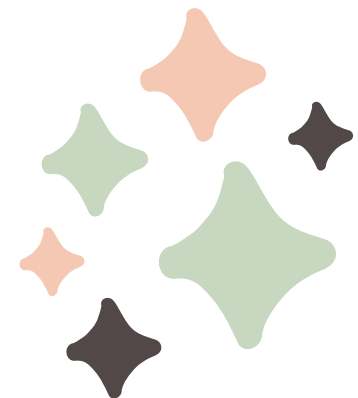
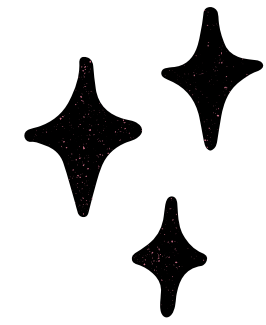


子どもスペースの
お片づけ

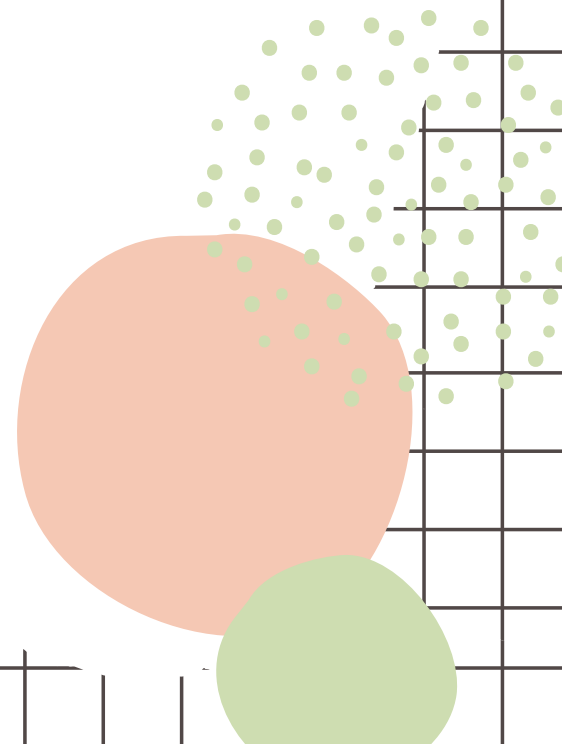
kids spece



子どもスペースのお片づけのポイント



- ✓ お片づけは子どもを巻き込んで、一緒に楽しくやろう
- ✓ 子どものモノは勝手に捨てない！子どもに選択させる習慣を
- ✓ より「動線は短く、シンプルで簡単な収納」を目指そう
- ✓ 子どもスペースは「子どもが使いやすいかどうか」を軸に！
- ✓ 子どもスペースは成長や時間の経過で変わる！
一度ですべて完成しなくても大丈夫！！



ちなみに

なつきの家は...

よく遊ぶおもちゃは
取りやすく
戻しやすい場所に収納



スペースを決めたら
その場所・ボックスからはみ出さないようにする
＝適量を決める

はみ出したら
遊んでいないおもちゃを
手放す！



子どもだけでも
お片づけ（定位置に戻す）が
できるように
積極的にラベリングしてね！



マステで
しまう場所を仕切ってるよ！

ちなみに

なつきの家は...

子どもの作品や
作ったおもちゃは
とりあえず貼ったり
飾ったりしています

いちばん気持ちが高まっているときこそ
見れる位置に置いて
楽しむように



数週間貼って
子どもも飽きてきたら
そのタイミングで本人に
残すか手放すか決めてもらう

手放すといっても
写真に残したり
残すのはボックスに入るぶんだけ、と
決めてるよ

ちなみに

なつきの家は...

文房具収納は
こちら

ここもすべて
ラベリングしているよ

入学したら
このへんはまた
見直す予定です



これは無印良品の
ポリプロピレン収納キャリーボックス
という商品

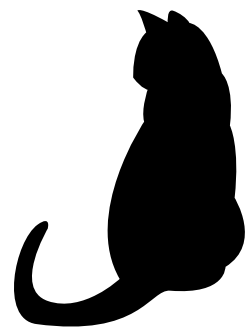
グルーピングに◎！



タイプ別アドバイス



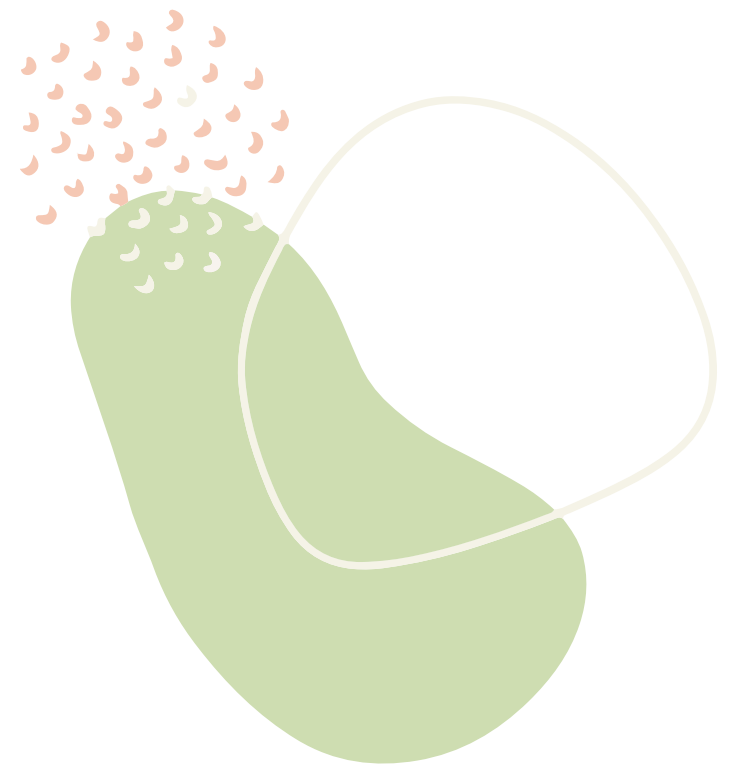
子どものタイプに合わせて声かけをしていけると
より自分も・子どももラクにお片づけできるようになる！
ただ、エニアグラムのタイプが決定するのは12歳頃と言われており
(個人差あり) 小さすぎるとタイプがわからないことも。



セッションは本人と直接行わないと確実な結果は出せませんが
ちょっと気になるな～程度であれば、お子さんの特徴をもとにタイ
プの推測は可能です！
希望される場合は相談してね♡



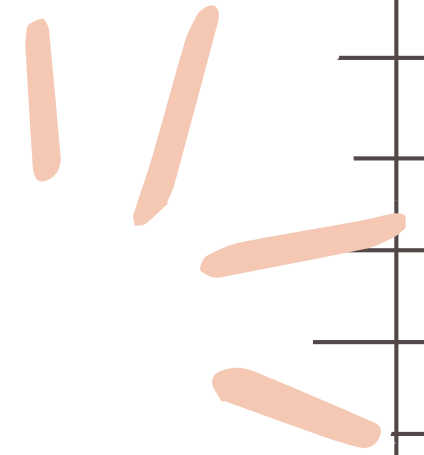
さあ、やってみよう！

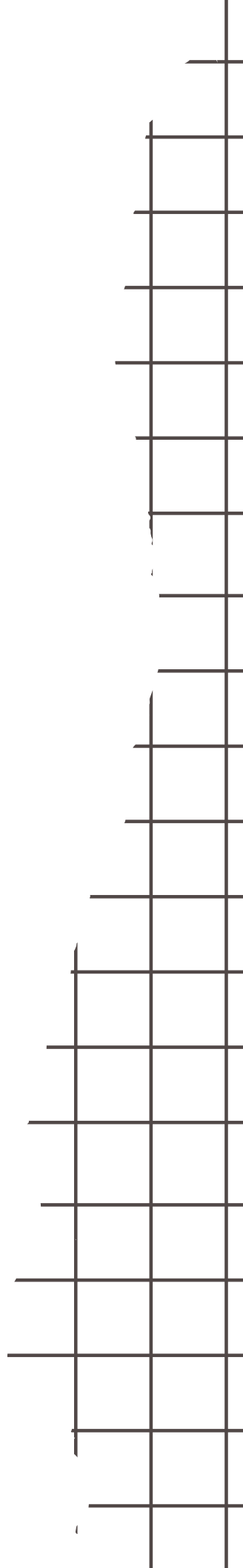


check&try!

- だす お片づけは子どもと一緒にやるようにしよう
- わける 要・不要の判断は子どもに！「使っているか・遊んでいるか」？
- しまう 使っていないくて手放せないモノは「思い出ボックス」に保管
- よく遊ぶ・使うモノはとにかく近く・簡単な収納に
- どこにどう収納したいかは子どもを巻き込んで考えてみる
- 使いやすいか子どもに確認してみると◎！

お片づけをがんばったら
おやつのお時間にするなど
ご褒美があってもいい！





Thank you!!

引き続き、次のスライドも見てくださいね。
わからないところはいつでもLINEしてください♪

