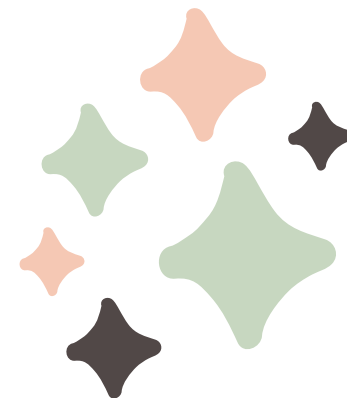


家族のモノの  
お片づけ

family



# 家族のモノのお片づけのポイント



- ✓ 家族のモノは家族の意思があるから勝手に片づけはできない！
- ✓ 家族のモノをやるよりもまずは、自分のモノ・共有スペースのモノを
- ✓ 家族のモノの片づけには家族のタイプを知ることが重要
- ✓ タイプに合わせた声かけをしていき、長い目で見ていこう
- ✓ 片づけは本人の意思とモチベーションが重要！

# 家族にニ二診断、してみよう

※確実な診断結果とは限らないよ！

## 簡易自己診断

- パソコンが捨てられない状況を想定して下さい
- あなたがそう思った理由の中で一番近いモノを、下の3つの中から選んで下さい



**A** 処分方法を調べたり  
手配するのが面倒  
置いたままでも  
気にならない

人の間違いを指摘してしまう

YES

NO

怒りの感情が抑えられない

YES

NO

8

1

9

本能センター

**B** いつか必要に  
なるかも  
データを誰かに  
見られたら不安

ノリが軽いと言われたことがある

YES

NO

周りとの調和が第一

YES

NO

7

6

5

思考センター

**C** 思い出が  
たっぷり  
詰まっているので♡

何事もスピードが大事

YES

NO

誰かのお世話がしたい

YES

NO

3

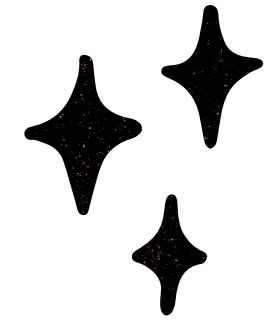
2

4

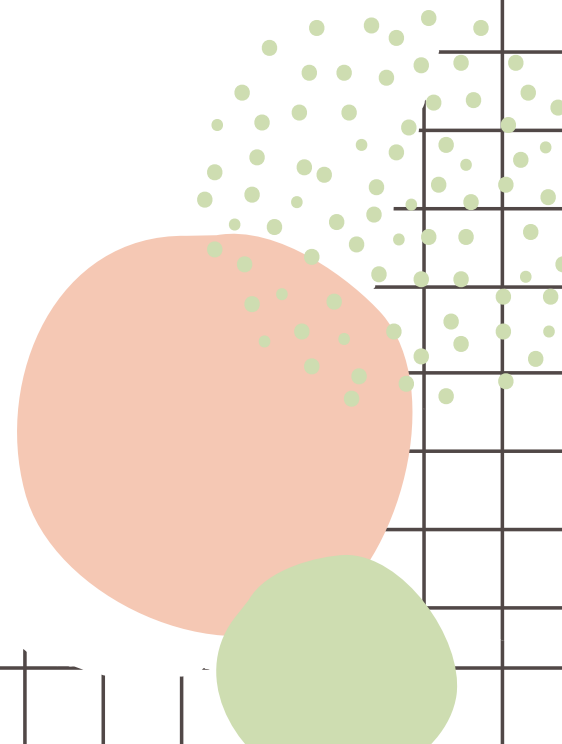
感情センター



# 家族が本能センターの場合...

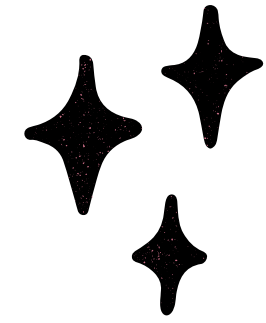


- ✓ 時間軸は**現在**・今を生活している
- ✓ 細かいことは気にしない**おおらかな**タイプ
- ✓ **面倒くさがり**
- ✓ モノに対しての**こだわり**や**執着**はない
- ✓ 手放すことはできるが、欲しいと思ったらすぐに買っちゃう

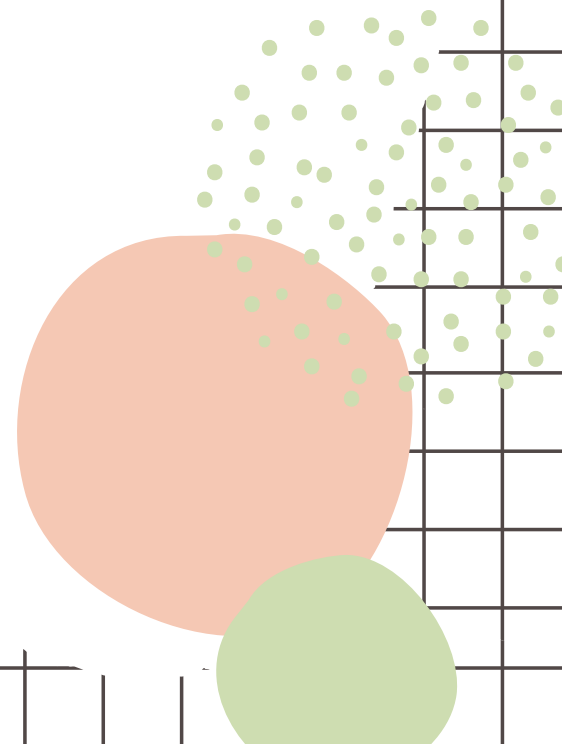




# 家族が本能センターの場合...

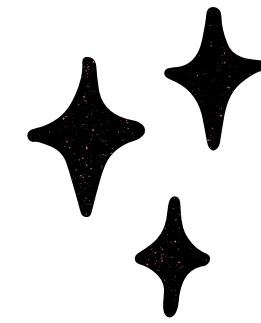


- ✓ 些細なことに執着しないので、散らかっていても見えていない
- ✓ そもそも景色として馴染んでしまい散らかっていると気付かない
- ✓ 面倒くさがりなので片づけはあとまわしにしがち





# 家族が本能センターの場合...



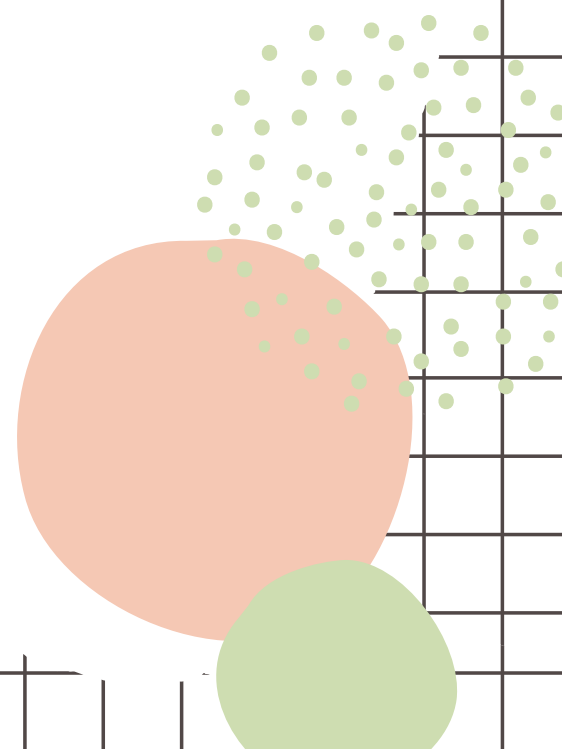
写真に撮るなどして「散らかっている」に気づいてもらう

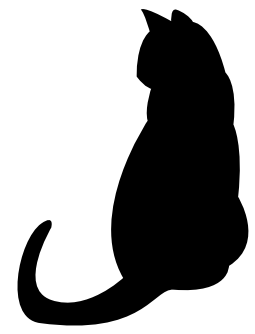


あれこれ説明するよりは体感重視！まずはやってみる

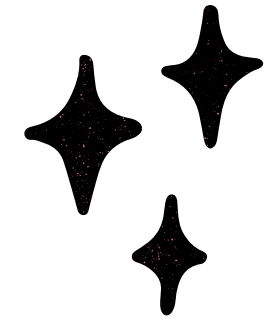


短時間でスッキリが体感できたら◎！ご褒美も用意して

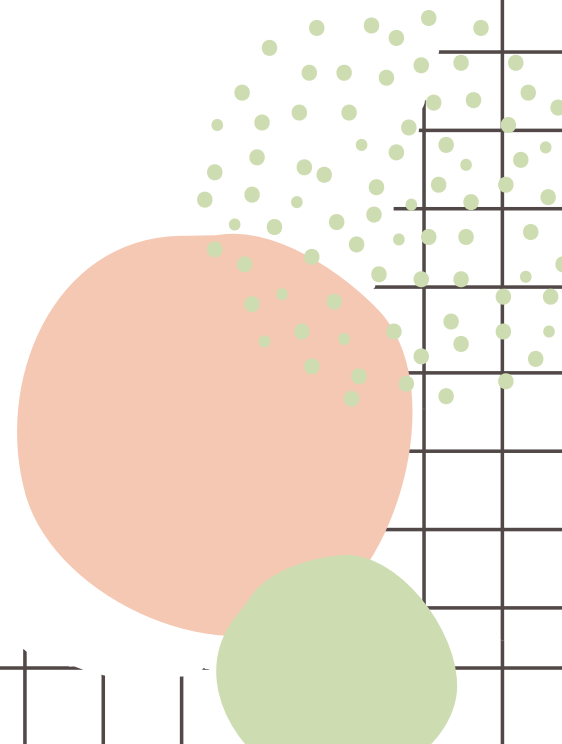


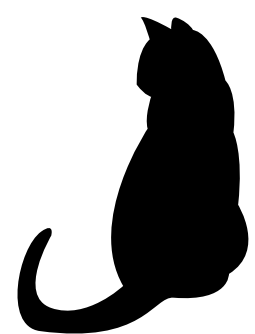


# 家族が感情センターの場合...

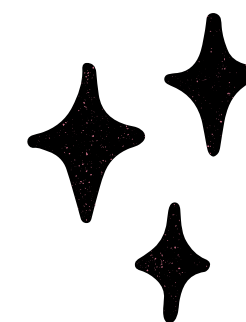


- ✓ 時間軸は過去・思い出を大事に生きている
- ✓ 気持ちを大切にしている、他人への思いやりや気遣いも
- ✓ 見た目重視でかわいいモノが好き、センスも良い
- ✓ モノに対してのこだわりが強い
- ✓ 子どもの作品などは思い入れが強くなかなか手放せない

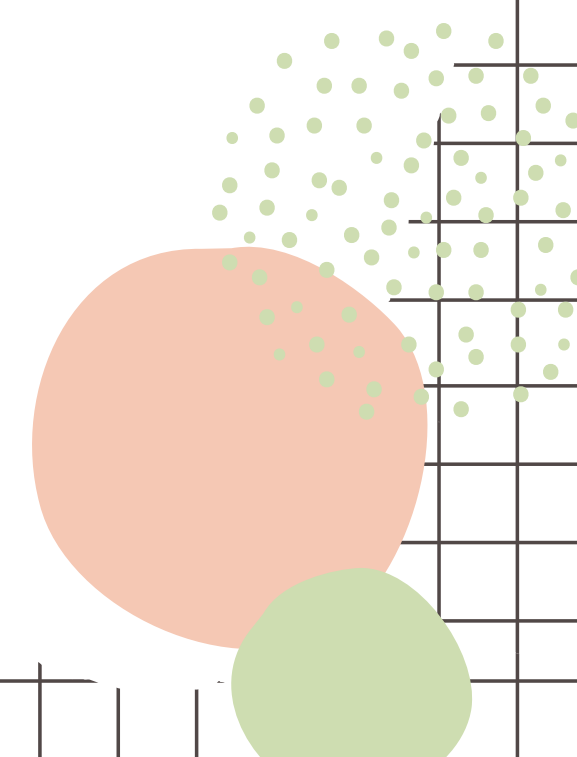




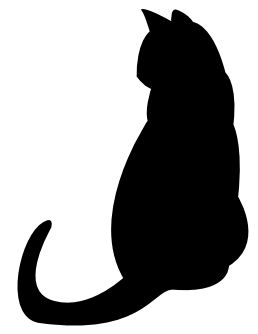
# 家族が感情センターの場合...



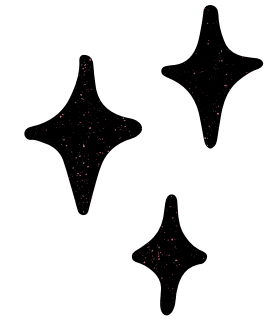
- ✓ モノへの**こだわり**が強すぎて手放せない
- ✓ **プレゼント**などは特に罪悪感が強くてとっておきがち
- ✓ **思い出が絡んだモノ**もなかなか手放せない







# 家族が感情センターの場合...



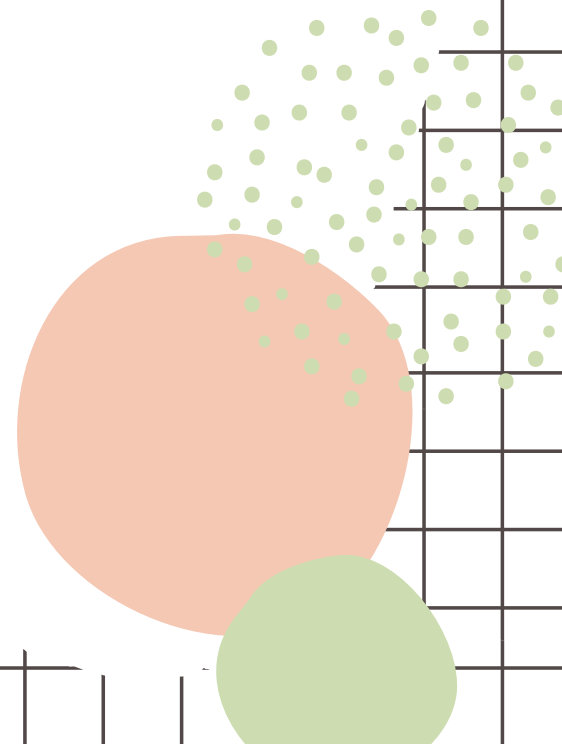
「これ、使ってないじゃん」と頭ごなしに言うのは×！



まずはそのモノの思い出を**傾聴し共感**する

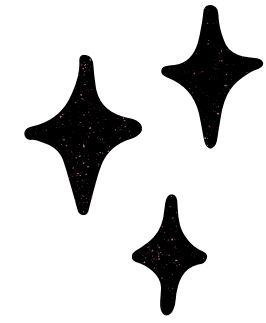


ひととおり共感したあとで「これはどうする？」と**問いかける**

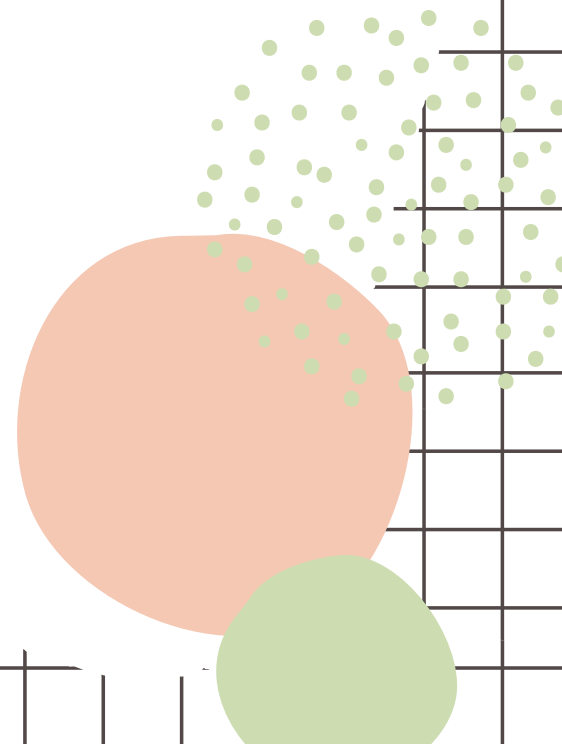




# 家族が思考センターの場合...

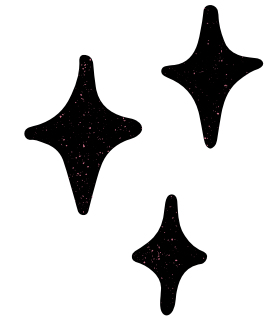


- ✓ 時間軸は**未来**・「～なったらどうしよう」と不安がち
- ✓ **調べて予測をして考えてから動く！**思いつきでなんて動けない
- ✓ **いつか使うかも、念のために...**と未来のことばかり考えてしまう
- ✓ **理論や数字・データが好き！**納得すると行動は早い
- ✓ **防災グッズやストック類が多い**

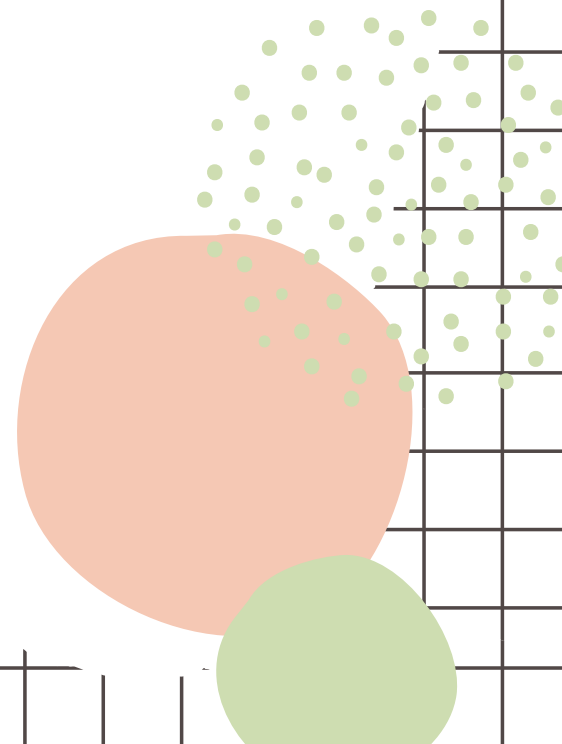


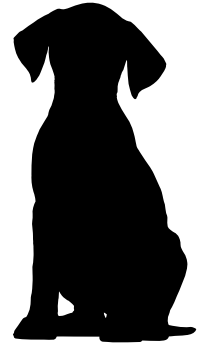


# 家族が思考センターの場合...

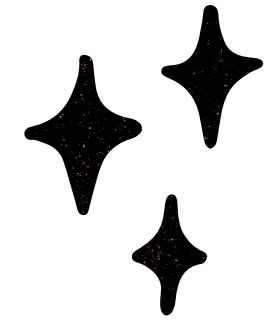


- ✓ 本や雑誌などの情報もつい溜め込んでしまう
- ✓ 不安の穴を埋めるためにいろいろなモノをたくさん持ってしまう
- ✓ 理論から入るので、本人が納得しないと動けない





# 家族が思考センターの場合...



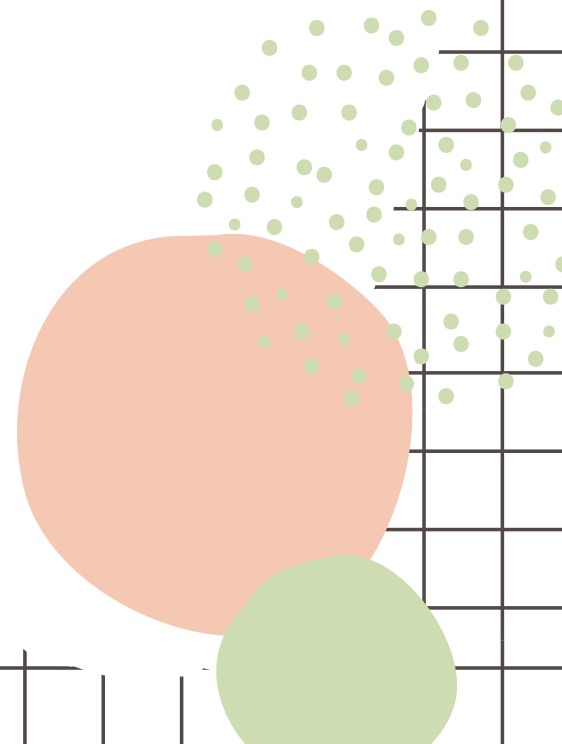
理論的な話やメリットを伝えると**納得感が得やすい**




ストックや防災グッズは何個あれば安心か、**数字で出してみる**



なかなか手放せないモノも「○年使わないと手放す」と**数字で決める**





# Thank you!!

引き続き、次のスライドも見てくださいね。  
わからないところはいつでもLINEしてください♪

